

RELVAOKELLERMANN STUDIO



1

НОВ ПОДХОД КЪМ ПОЗНАТОТО

Цветана Шункова, снимките са предоставени от студио Relvaokellermann

Те идват от различни краища на Европа и се срещат някъде по средата. Ана Релвао е от Португалия, където завършва продуктов дизайн във факултета по изкуство на Лисабонския университет. Герхард Келерман е роден в Румъния и се дипломира със специалност „Индустриален дизайн“ в Държавната академия за изящни изкуства в Щутгарт. Срещат се в Мюнхен, където работят по различни проекти и откриват, че ги свързват общи ценности в подхода им към дизайна. През 2014 г. основават общо студио Relvaokellermann и скоро стават видими с характерния си минималистичен и прагматичен стил на работата. „Отправната точка на нашата работа винаги е функцията на обекта, който ще проектираме“ – казват дизайнерите. Те търсят нов подход във всеки проект, като поставят под въпрос предишната конструкция, използвания до момента материал и съществуващия дизайн на всеки продукт. Опитват се да намерят решения, които правят даден обект по-ефективен,



1. BOLLARD - осветително тяло с множество LED елементи във вътрешността
2. ОНН/ уау - два необичайни стола от серията за GUMPO
3. Pony - комбинация от стол и маса за GUMPO



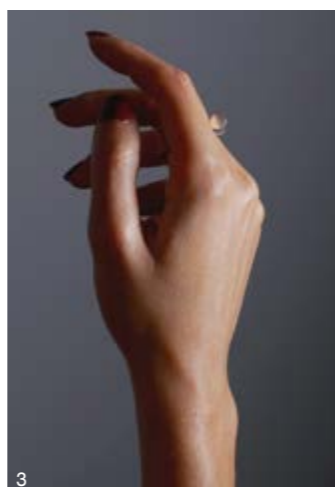
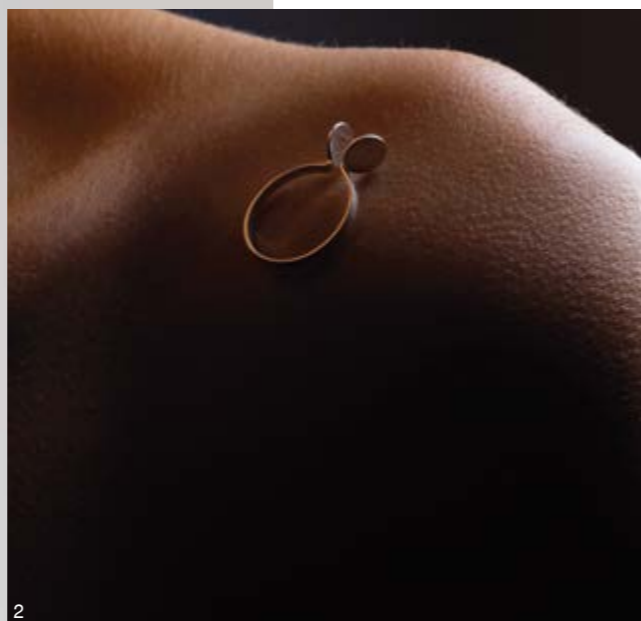
1. BOLLARD - lighting fixture with multiple LED lights inside the elongated hole
2. ОНН/ уау - two unconventional chairs of the GUMPO family
3. Pony - a combination of seat and table for GUMPO



2



3



1. Flipchart - част от колекцията офис мебели Normcore за GUMPO
 2, 3. Mouse - регулиращ се пръстен от полирано сребро
 4, 5. RKS - система от шкафове, които могат да се разполагат свободно в помещението, тъй като позволяват използване от двете страни



1. Flipchart - part of the collection office furniture Normcore for GUMPO
 2, 3. Mouse - an open ring made of polished silver
 4, 5. RKS - a cabinet system that can be freely positioned within a room. The compartments opening to the front and back enable usage from both sides

устойчив, многофункционален и издръжлив, изхождайки от съвременните условия на ползването му. Последователно избягват декорацията, вярвайки, че „идеалната форма е резултат от функционална оптимизация... Формата на всеки конкретен обект трябва да е резултат от неговата конструкция и начин на използване“. Продуктовото им портфолио е много широко – мебели, домакински уреди, осветителни тела, електроника, аксесоари. Вярват, че разнообразните задачи и интердисциплинарният подход стимулират креативността им. Убедени са, че екипи от хора с различни специалности са по-продуктивни, тъй като могат взаимно да се „заразяват“ с идеи от своите области на знание. Този подход безспорно дава резултат през годините. Между клиентите на Relvaokellermann са брангове като Bulthaup, COR, Samsung, Gumpro, Ligre. Те са носители на сегем iF Awards, German Design Award, Silver A' Design Award, Bronze IDEA Award, Core77 Design Award, Kitchen Innovation Award.





1, 2. Dito - модулна конферентна маса, част от колекцията Normcore за GUMPO
3, 4. Колекцията Föppl се фокусира върху издръжливостта, простотата и качествената изработка.
За Holzrausch
5. Хилки за бадминтон, направени с материали от гората. За списание Zeit Magazin

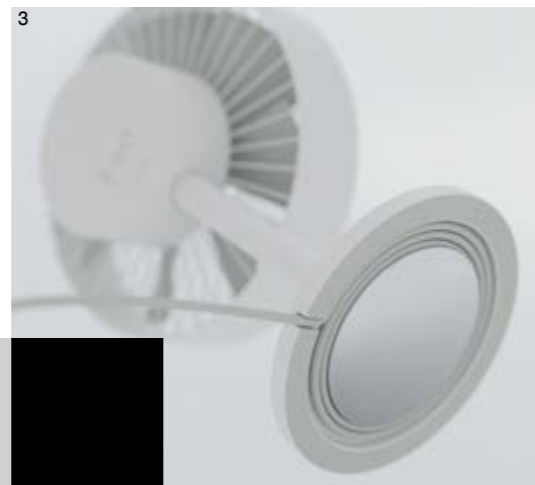
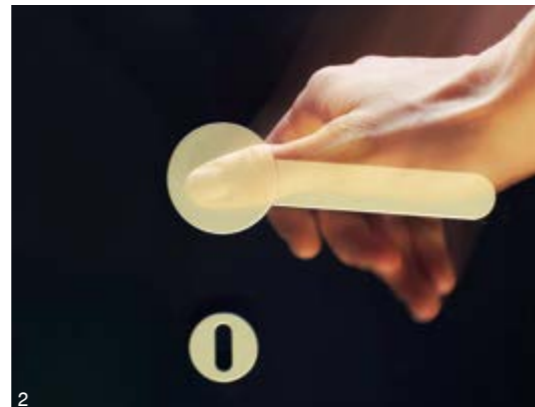


1, 2. Dito - modular conference table, part of the Normcore collection for GUMPO
3, 4. The Föppl Collection prioritizes durability, simplicity, and quality craftsmanship. For Holzrausch
5. Badminton rackets, made with components of the forest. For Zeit Magazin





1. От колекцията дървени мебели Föppl за Holzrausch
 2. Logo - дръжка за врата с два начина на отваряне - европейски и американски
 3, 4. Вентилатор - проект, в който дизайнерите тестват докъде могат да стигнат, опростявайки даден обект и същевременно запазвайки оптималната му функция
 5. J*GAST CRAFT FORWARD - кухня, изследваща модерния естествен материал karuun® и търсеща драматично визуално въздействие. Сътрудничество с Holzrausch и Office Heinzelmann Ayadi
 6. DISK - елегантна, минималистична и забавна дървена закачалка. За SCHÖNBUCH



1. From the Föppl wooden furniture collection for Holzrausch
 2. Logo - door handle with two opening options – European and American
 3, 4. Fan - a project in which designers test how far they can go by reducing an object while maintaining its optimal function
 5. J*GAST CRAFT FORWARD - a kitchen exploring the modern natural material karuun® with a dramatic visual statement. Collaboration with Holzrausch and Office Heinzelmann Ayadi
 6. DISK - an elegant, minimal and playful wooden hook. For SCHÖNBUCH

A NEW APPROACH TO THE FAMILIAR

Tzvetana Chipkova, photos courtesy of Studio Relvaokellermann

They come from different parts of Europe and meet somewhere in the middle. Ana Relvao is from Portugal, where she studied product design at the Faculty of Fine Art of the University of Lisbon. Gerhardt Kellermann was born in Romania and graduated with a degree in Industrial Design from the State Academy of Fine Arts in Stuttgart. They met in Munich, where they worked on different projects and discovered that they shared common values in their approach to design. In 2014, they founded Relvaokellermann studio together and soon became visible for their characteristic minimalist and pragmatic working style. 'The starting point of our work is always the function of the object we are going to design,' says the design-



1

1. Фурната Dual Cook Steam oven от серията Infinite Line на Samsung се вписва хармонично в интериора. Носител е на наградите iF Award 2020 и IDEA 2020-бронз
2, 3. От семейството мебели за седене ОНН за GUMPO
4, 5. Youn - кафе машината от ново поколение за LIGRE спечели златни награди German Design Award 2023 и iF Design Award 2023



2

1. The Dual Cook Steam oven for Samsung's Infinite Line fits harmoniously into the interior. It received the iF Award 2020 and the IDEA Award 2020 in Bronze
2, 3. From the OHH seating family for GUMPO
4, 5. Youn - the coffee machine of a new generation for LIGRE won the German Design Award Gold 2023 and the iF Design Award Gold 2023



3



4



5

ers. They look for a new approach in every project, questioning the previous construction, the material used so far, and the existing design of each product. They try to find solutions that make an object more efficient, sustainable, multifunctional, and durable, based on its current conditions of use. They consistently avoid decoration, believing that 'the ideal form is the result of functional optimization... The form of any particular object must be the result of its construction and use'. Their product portfolio is very broad - furniture, home appliances, lighting, electronics, and accessories. They believe that diverse tasks and an interdisciplinary approach stimulate their creativity. They are convinced that teams of people with different specialties are more productive as they can 'infect' each other with ideas from their fields of knowledge. This approach has undoubtedly borne fruit over the years. Relvaokellermann's customers include brands such as Bulthaup, COR, Samsung, Gumpo, and Ligre. They have won seven iF Awards, the German Design Award, the Silver A' Design Award, the Bronze IDEA Award, the Core77 Design Award, and the Kitchen Innovation Award.